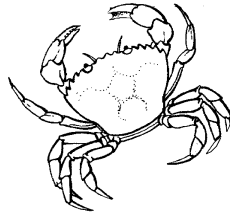


Nationalpark  
Erlebnisstation  
Sehestedt



# Programm 2025

Termin	Veranstaltung	Gebühr
Mi 09. Juli 16. <sup>00</sup>	<b>Kleine Wattwanderung</b>	<b>6 € / 4 €</b>
Sa 12. Juli 10. <sup>00</sup>	<b>Kreative Auszeit am Meer</b> mit <b>Ulrike Schmitt</b> von der Galerie Rimaschi. Vor Anmeldung bis 09.07. unter <a href="http://www.rimaschi.de">www.rimaschi.de</a> oder 0171/7219927 (WhatsApp)	<b>Unkostenbeitrag 7 €</b>
So 13. Juli 15. <sup>00</sup>	<b>„Wenn das Moor schwimmt“</b> Eine geologisch-botanische Wanderung mit Bohrstock im „Schwimmenden Moor“ von Sehestedt. <b>Mit Dr. Martina Karle, Inst. f. hist. Küsten- forschung, WHV</b>	
Do 17. Juli 15. <sup>00</sup>	<b>Botanische Wanderung auf dem Salzwiesen-Erlebnispfad</b> Pflanzen bestimmen per ObsIdentify App.	Bitte richten Sie die App bereits zuhause ein, da das NEST nicht über WLAN verfügt.
Fr 18. Juli 11. <sup>00</sup>	<b>Kleine Wattwanderung</b>	<b>6 € / 4 €</b>
Sa 19. Juli 10 – 17. <sup>00</sup>	<b>Seminar: Die Pflanzen der Salzwiese</b> Info + Anmeldung bei der LEB Tel.: +49 (0) 4403 984 78 20 oder per E-Mail: <a href="mailto:weser-ems@leb.de">weser-ems@leb.de</a>	<b>52 €</b>
So 20. Juli 17. <sup>00</sup>	<b>Singen am Meer</b> Mit <b>Gaby Menzel</b> vom „Haus der Musik“ aus Schweiburg	
Do 24. Juli 17. <sup>00</sup>	<b>Wattwanderung durchs Schlickwatt zum Priel</b>	<b>8 € / 6 €</b>
Fr 25. Juli 10 – 15. <sup>00</sup>	<b>Ferien(s)pass: Schwedenstuhlbau</b> mit Umweltbildnerin Lara Schilling vom NEST & Tischler Tim Schaper-de Groot vom Watterlebnis Sehestedt Info + Anmeldung beim Ferien(s)pass Jade <a href="https://www.unser-ferienprogramm.de/gemeinde-jade/index.php">https://www.unser-ferienprogramm.de/gemeinde-jade/index.php</a>	<b>Unkostenbeitrag 16 €</b>
So 27. Juli 17. <sup>00</sup>	<b>Maritimes auf der Drehorgel</b> Mit <b>Gaby Menzel</b> vom „Haus der Musik“ aus Schweiburg	
Di 29. Juli 12 – 17. <sup>00</sup>	<b>Watterlebnis-Rallye &amp; freies Basteln im NEST</b>	<b>Unkostenbeitrag 2 €</b>

<b>Mi 30. Juli 09 – 18.<sup>00</sup></b>	<b>Freie Radtour Mottotour Klimawandel – gen Norden (ca. 85 km)</b> Tossener Oberfeuer, Nordenham, Burhave, Strand Eckwarderhörne, Langwarder Groden, Seefelder Mühle	
<b>Do 31. Juli 11.<sup>00</sup></b>	<b>Kleine Wattwanderung anlässlich des World Ranger Days</b> , begleitet von Rangerin <b>Susanne Koschel</b>	<b>6 € / 4 €</b> (Die Einnahmen gehen als Spende in die Ranger-Arbeit)
<b>Do 31. Juli 09.<sup>00</sup>-17.<sup>00</sup></b>	<b>World Ranger Day</b> mit Rangerin <b>Susanne Koschel</b>	Mit Filmvorführung und Gesprächen
<b>Fr 01. Aug 15 – 18.<sup>00</sup></b>	<b>Watterlebnis-Rallye &amp; freies Basteln</b> anlässlich des Anbadens 2.0	<b>Unkostenbeitrag 2 €</b>
<b>Sa 02. Aug. 15.<sup>00</sup></b>	<b>Auf dem Bohlenweg ins „Schwimmende Moor“</b>	<b>6 € / 4 €</b>
<b>So 03. Aug. 15.<sup>00</sup></b>	<b>Entspannung am Watt mit Klangschalen-meditation.</b> Spaziergang und Klangschalenmeditation an den Salzwiesen Mit <b>Gaby Menzel</b> „Haus der Musik“ aus Schweiburg	<b>6 €</b>
<b>Do 07. Aug. 17.<sup>00</sup></b>	<b>Wattwanderung durchs Schlickwatt zum Priel</b>	<b>8 € / 6 €</b>
<b>Do 14. Aug. 11.<sup>00</sup></b>	<b>Kleine Wattwanderung</b>	<b>6 € / 4 €</b>
<b>So 17. Aug. 13.<sup>00</sup></b>	<b>Kunstaktion am Watt: „Land-Art“</b>	<b>Mit Wibke Heumann, Galerie Schönhof</b>
<b>Fr 22. Aug. 17.<sup>00</sup></b>	<b>Wattwanderung durchs Schlickwatt zum Priel</b>	<b>8 € / 6 €</b>
<b>Sa 23. Aug 8 – 20.<sup>00</sup></b>	<b>Freie Radtour Mottotour Klimawandel – gen Süden (ca. 100 km)</b> Bollenhagener Moorwald, Große Angelkuhle, Schifferkirche Berne, Stadtwald Elsfleth, Braker Telegraph,	
<b>Do 28. Aug. 11.<sup>00</sup></b>	<b>Kleine Wattwanderung</b>	<b>6 € / 4 €</b>
<b>Sa 11. Okt. 15.<sup>00</sup></b>	<i>Zu den Zugvogeltagen:</i> <b>Vogelzug am Jadebusen, praktisch und musikalisch</b> Programm unter <a href="http://zugvogeltage.de">zugvogeltage.de</a>	

**Treffpunkt für alle Veranstaltungen ist die Nationalpark-Erlebnisstation am Watterlebnis Sehestedt.** Die Veranstaltungen werden durchgeführt von Rüdiger von Lemm, Dipl.-Biol. & Nationalpark-Watfführer, Jade. Die Arbeit in der Station wird in dieser Saison von Umwelt-Praktikantin **Lara Schilling** unterstützt. **Infos: Jade-Touristik, Diekmannshausen (Tel. 04454/899-400), [info@jade-touristik.de](mailto:info@jade-touristik.de) oder Rüdiger von Lemm (Tel. 04454/1275), [info@nationalparkstation-sehestedt.de](mailto:info@nationalparkstation-sehestedt.de).**



**Nationalpark  
Wattenmeer**  
NIEDERSACHSEN



Stand: 26.05.2025